

DOSSIER DE SPONSORING & PARTENARIAT

2022 | 2023



ASSOCIATION CHOLETAISE DE TRAVAIL À L'EAU I ACTE

Depuis 1982

Deuxième club de France de la discipline, l'Association Choletaise de Travail à l'Eau (A.C.T.E) a été créée en 1982 par Monsieur Daniel Frouin, aujourd'hui vice-président du club et juge international.



SOMMAIRE

La discipline & nos chiens • P. 2

Les épreuves • P. 3

2022 en images • P. 4

Nos projets en 2023 • P. 6

Plan de communication • P. 7

Devenir sponsor | partenaire • P. 8

LA DISCIPLINE

Discipline réservée à ses débuts aux chiens Terre-Neuve, elle est aujourd'hui ouverte aux retrievers, et plus généralement aux chiens d'eau...

Cette année, la Présidente est Céline Giordani.

Nous sommes actuellement 23 membres, 20 couples « maîtres | chiens », 2 plongeurs diplômés.

Nous nous retrouvons chaque dimanche et mardi à l'étang des Noues, à Cholet (49300), afin d'y faire travailler nos chiens.

Les entraînements sont basés sur les points suivants :

- L'instinct à l'eau du chien,
- Un travail d'obéissance et d'assouplissement à terre,
- Un travail d'endurance à la nage,
- L'exécution d'exercices divers et précis de sauvetage.



NIVEAU DE NOS CHIENS

1er degré

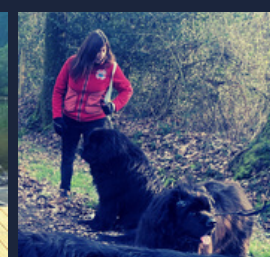
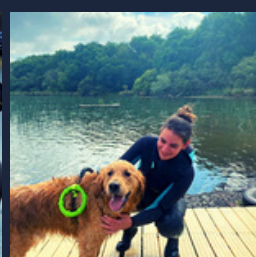
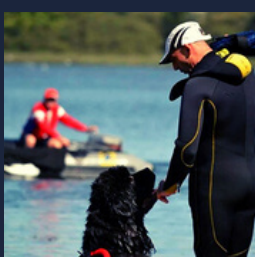
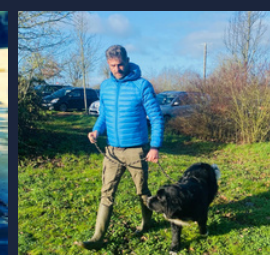
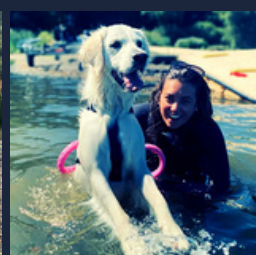
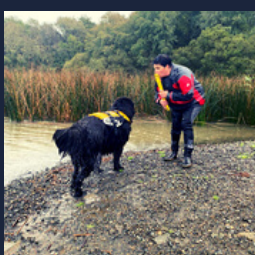
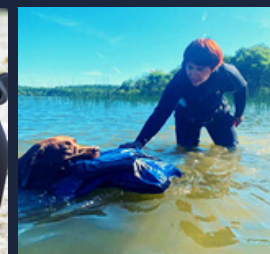
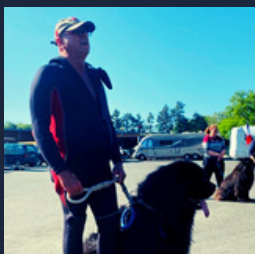
- Raïko | Hovawart
- Hyankee | Terre-neuve
- Jerry-Lee | Terre-neuve
- Rosy | Golden Retriever
- Sissi | Labrador

2nd degré

- Happy | Havawart
- Ruby | Terre-neuve
- Nouméa | Golden Retriever
- Lilly | Golden Retriever
- Inna | Labrador
- F ahero | Terre-neuve

Sélectif

- Newton | Labrador



LES EXERCICES

Les exercices à l'eau sont regroupés en deux grandes catégories :

Les épreuves de « rapport » : il s'agit pour le chien de rapporter quelque chose ou quelqu'un à son maître. Il peut s'agir d'une victime animée qui s'accroche au harnais du chien, d'une victime inanimée dont le chien va prendre le poignet en gueule, ou encore d'un bateau à la dérive.

Les épreuves d'« apport » : il s'agit, pour le chien, d'apporter un objet à une victime ou à un bateau en détresse, comme par exemple un cordage, une bouée, un gilet de sauvetage.



Les épreuves du 1er Degré

A - L'assouplissement
Le chien doit faire une série de sauts en sautant sur un obstacle de hauteur croissante.

B - Epreuve de natation
Le chien doit nager pendant 15 minutes.

C - Le manchon est donné par le plongeur
Le chien doit rapporter un manchon à 20 mètres du bord.

D - Le choix parmi les 3 options
Le choix de cette option se fait avant le début des épreuves.
 01 - Le chien rapporte un manchon à 20 mètres du bord.
 02 - Le chien rapporte un manchon à 30 mètres du bord.
 03 - Le chien rapporte un manchon à 40 mètres du bord.

E - L'impression générale
L'appréciation est faite par le jury sur l'ensemble de la prestation.
Chaque exercice est noté sur 20 points, avec un total de 100 points.

Les épreuves du 2ème Degré

A - L'assouplissement
Le chien doit faire une série de sauts en sautant sur un obstacle de hauteur croissante.

B - Epreuve de natation
Le chien doit nager pendant 15 minutes.

C - Rapport d'un nageur en difficulté
Le chien doit rapporter un nageur en difficulté à 20 mètres du bord.

D - Le choix parmi les 3 options
Le choix de cette option se fait avant le début des épreuves.
 01 - Rapport d'un manchon.
 02 - Apport d'un boué d'1 mètre.
 03 - Rapport d'un plongeur inanimé.

E - L'impression générale
L'appréciation est faite par le jury sur l'ensemble de la prestation.
Chaque exercice est noté sur 20 points, avec un total de 100 points.

Les épreuves du 3ème Degré

A - L'assouplissement
Le chien doit faire une série de sauts en sautant sur un obstacle de hauteur croissante.

B - Rapport d'un nageur inanimé
Le chien doit rapporter un nageur inanimé à 20 mètres du bord.

C - Rapport au choix parmi 2 options
Le choix de cette option se fait avant le début des épreuves.
 01 - Rapport d'un canot en difficulté.
 02 - Apport d'une planche à voile en panne.

E - Apport au choix parmi 2 options
Le choix de cette option se fait avant le début des épreuves.
 01 - Apport d'un gilet de sauvetage.
 02 - Apport d'une bouée.

Chaque exercice est noté sur 20 points, avec un total de 100 points.

Les épreuves du 3ème Degré

D - Rapport de deux nageurs
Le chien doit rapporter deux nageurs à 20 mètres du bord.

E - Apport au choix parmi 2 options
Le choix de cette option se fait avant le début des épreuves.
 01 - Apport d'un gilet de sauvetage.
 02 - Apport d'une bouée.

Chaque exercice est noté sur 20 points, avec un total de 100 points.

Les épreuves du Sélectif au Championnat de France

A - Travail à terre
Le chien doit rapporter un manchon à 20 mètres du bord.

B1 - Rapport d'un nageur inanimé
Le chien doit rapporter un nageur inanimé à 20 mètres du bord.

B2 - Rapport de deux nageurs en difficulté
Le chien doit rapporter deux nageurs en difficulté à 20 mètres du bord.

Chaque exercice est noté sur 20 points, avec un total de 100 points.

Les épreuves du Brevet de Sauvetage en Mer

A - Nage d'endurance
Le chien doit nager pendant 30 minutes.

B1 - Rapport d'un nageur inanimé
Le chien doit rapporter un nageur inanimé à 20 mètres du bord.

Bx - Epreuves de rapport, tirée au sort avant le début des épreuves
 B2 - Rapport de deux nageurs en difficulté.

Chaque exercice est noté sur 20 points, avec un total de 100 points.

Les épreuves du Brevet de Sauvetage en Mer

B3 - Rapport d'un bateau à la dérive
Le chien doit rapporter un bateau à la dérive à 20 mètres du bord.

B4 - Rapport d'un noyé sur un matelas pneumatique
Le chien doit rapporter un noyé sur un matelas pneumatique à 20 mètres du bord.

B5 - Rapport d'un plongeur inanimé à l'insu
Le chien doit rapporter un plongeur inanimé à l'insu à 20 mètres du bord.

Cx - Epreuves d'apports, tirée au sort avant le début des épreuves
 C1 - Apport d'un cordage.

Chaque exercice est noté sur 20 points, avec un total de 100 points.

Les épreuves du Brevet de Sauvetage en Mer

C2 - Apport d'un cordage (de canot à canot)
Le chien doit rapporter un cordage à 20 mètres du bord.

C3 - Apport d'une bouée de sauvetage et remorquage au bateau
Le chien doit rapporter une bouée de sauvetage et remorquer un bateau à 20 mètres du bord.

C4 - Apport d'une bouée de sauvetage
Le chien doit rapporter une bouée de sauvetage à 20 mètres du bord.

C5 - Apport de bateau
Le chien doit rapporter un bateau à 20 mètres du bord.

Dx - Epreuve tirée au sort parmi les épreuves Bx et Cx du programme qui n'ont pas déjà été tirées

Chaque exercice est noté sur 20 points, avec un total de 100 points.

Les épreuves du Sélectif au Championnat de France

B3 - Rapport d'un bateau à la dérive
Le chien doit rapporter un bateau à la dérive à 20 mètres du bord.

B4 - Rapport d'un noyé sur un matelas pneumatique
Le chien doit rapporter un noyé sur un matelas pneumatique à 20 mètres du bord.

B5 - Rapport d'un plongeur inanimé à l'insu
Le chien doit rapporter un plongeur inanimé à l'insu à 20 mètres du bord.

Cx - Epreuves d'apports, tirée au sort avant le début des épreuves
 C1 - Apport d'un cordage.

Chaque exercice est noté sur 20 points, avec un total de 100 points.

Les épreuves du Sélectif au Championnat de France

C2 - Apport d'un cordage (de canot à canot)
Le chien doit rapporter un cordage à 20 mètres du bord.

C3 - Apport d'une bouée de sauvetage et remorquage au bateau
Le chien doit rapporter une bouée de sauvetage et remorquer un bateau à 20 mètres du bord.

C4 - Apport d'une bouée de sauvetage
Le chien doit rapporter une bouée de sauvetage à 20 mètres du bord.

C5 - Apport de bateau
Le chien doit rapporter un bateau à 20 mètres du bord.

Dx - Epreuve tirée au sort parmi les épreuves Bx et Cx du programme qui n'ont pas déjà été tirées

Chaque exercice est noté sur 20 points, avec un total de 100 points.



2022 EN IMAGES

CONCOURS CHOLET 08.05

Philippe & Ruby | 2ème degré | Excellent
Axelle & Raïko | 1er degré | non classé
Axelle & Happy | 1er degré | Excellent
Sonia & Newton | Sélectif | non classé



CONCOURS QUIBERON 26.06

Sonia & Newton | Sélectif | Excellent

CONCOURS FENEU 27.08

Valérie & Lilly | 2ème degré | Excellent
Sonia & Newton | Sélectif | non classé
Delphine & Rosy | 1er degré | Excellent



CONCOURS LA ROCHELLE 17.09

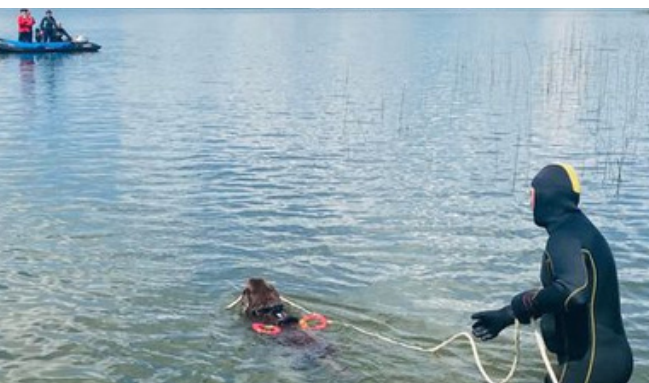
Sonia & Newton | Sélectif | Excellent



2022 EN IMAGES

CONCOURS SÉNÉ 02.10

Sonia & Newton | Sélectif | Très bon
Valérie & Lilly | 3ème degré | Très bon
Axelle & Happy | 2ème degré | Bon



CONCOURS MESQUER 23.10

Sonia & Newton | Sélectif | non classé
Sonia & Sissi | 1er degré | Excellent
Valérie & Nouméa | 2ème degré | Excellent
Axelle & Raïko | 1er degré | Excellent



NOS PROJETS EN 2023



Pour permettre le rayonnement de cette belle discipline et plus particulièrement à l'Association Choletaise de Travail à l'Eau, nous projetons l'organisation de portes ouvertes, de démonstrations avec nos chiens localement.

Les adhérents continueront à participer aux concours pour faire évoluer leurs chiens au niveau supérieur.

Notre challenge pour 2023, l'organisation à Cholet du Championnat de France de Sauvetage à l'eau, à l'étang des Noues.

2023

Porte Ouverte ACTE



Démonstrations locales



Concours



40 ans de l'Association



Organisation du Championnat
de France de Travail à l'Eau

PLAN DE COMMUNICATION

	Avril				Mai				Juin			
	S1	S2	S3	S4	S1	S2	S3	S4	S1	S2	S3	S4
Site internet				Mise à jour actualités				Mise à jour actualités				Mise à jour actualités
Facebook	Publication	Publication	Publication	Publication	Publication	Publication	Publication	Publication	Publication	Publication	Publication	Publication
Instagram	Publication	Publication	Publication	Publication	Publication	Publication	Publication	Publication	Publication	Publication	Publication	Publication
Social Ads				Publicité Facebook & Instagram						Publicité Facebook & Instagram		
Affichage	Championnat de France									PO ASSO		
Radio				Championnat de France								
Publication journaux locaux	Championnat de France											PO

	Juillet				Aout				Septembre			
	S1	S2	S3	S4	S1	S2	S3	S4	S1	S2	S3	S4
Site internet				Mise à jour actualités				Mise à jour actualités				Mise à jour actualités
Facebook	Publication	Publication	Publication	Publication	Publication	Publication	Publication	Publication	Publication	Publication	Publication	Publication
Instagram	Publication	Publication	Publication	Publication	Publication	Publication	Publication	Publication	Publication	Publication	Publication	Publication
Social Ads												
Affichage												
Radio												
Publication journaux locaux	SSO											



LES PACKS SPONSOR

PACK 2ÈME DEGRÉ

- Votre logo sur notre site internet
- Une publication mise en avant individuelle + 2 posts de remerciements sponsors (Facebook & Instagram)
- Votre logo sur notre enseigne à l'étang des Noues

MONTANT : 500€ 



PACK 1ER DEGRÉ

Votre logo sur notre site internet

Une publication mise en avant individuelle sur nos réseaux sociaux (Facebook & Instagram)

MONTANT : 200€



PACK 3ÈME DEGRÉ

- Votre logo sur notre site internet
- 3 publications mise en avant individuelle + 2 posts de remerciements sponsors (Facebook & Instagram)
- Votre logo sur notre enseigne à l'étang des Noues
- Votre logo sur nos tee-shirts
- Mise en avant de votre image lors de manifestations, démonstrations et concours
- 4 invitations au Championnat de France de Travail à l'Eau à Cholet (14 mai 2023)

MONTANT : 1000€

SUIVEZ-NOUS

www.cholet-travaillalo.fr
acte.cholet

