

DOSSIER DE SPONSORING & PARTENARIAT

2022 | 2023



ASSOCIATION CHOLETAISE DE TRAVAIL À L'EAU I ACTE

Depuis 1982

Deuxième club de France de la discipline, l'Association Choletaise de Travail à l'Eau (A.C.T.E) a été créée en 1982 par Monsieur Daniel Frouin, aujourd'hui vice-président du club et juge international.



SOMMAIRE

La discipline & nos chiens • P. 2

Les épreuves • P. 3

2022 en images • P. 4

Nos projets en 2023 • P. 6

Plan de communication • P. 7

Devenir sponsor | partenaire • P. 8

LA DISCIPLINE

Discipline réservée à ses débuts aux chiens Terre-Neuve, elle est aujourd'hui ouverte aux retrievers, et plus généralement aux chiens d'eau...

Cette année, la Présidente est Céline Giordani.

Nous sommes actuellement 23 membres, 20 couples « maîtres | chiens », 2 plongeurs diplômés.

Nous nous retrouvons chaque dimanche et mardi à l'étang des Noues, à Cholet (49300), afin d'y faire travailler nos chiens.

Les entraînements sont basés sur les points suivants :

- L'instinct à l'eau du chien,
- Un travail d'obéissance et d'assouplissement à terre,
- Un travail d'endurance à la nage,
- L'exécution d'exercices divers et précis de sauvetage.



NIVEAU DE NOS CHIENS

1er degré

- Raïko | Hovawart
- Hyankee | Terre-neuve
- Jerry-Lee | Terre-neuve
- Rosy | Golden Retriever
-

2nd degré

- Happy | Havawart
- Ruby | Terre-neuve
- Nouméa | Golden Retriever
- Lilly | Golden Retriever
- Inna | Labrador
-

Sélectif

- Newton | Labrador



LES EXERCICES

Les exercices à l'eau sont regroupés en deux grandes catégories :

Les épreuves de « rapport » : il s'agit pour le chien de rapporter quelque chose ou quelqu'un à son maître. Il peut s'agir d'une victime animée qui s'accroche au harnais du chien, d'une victime inanimée dont le chien va prendre le poignet en gueule, ou encore d'un bateau à la dérive.

Les épreuves d'« apport » : il s'agit, pour le chien, d'apporter un objet à une victime ou à un bateau en détresse, comme par exemple un cordage, une bouée, un gilet de sauvetage.



Fiche mémo du 1er degré
 1er degré = A + B + C + 1 option Dx + E
 Choix d'option avant le début des épreuves

A Assouplissement
 Marche en laisse 20m

B Natation
 Nage 10 minutes

C Manchon dans le plongeur
 Plongeur à 20 mètres
 donne le manchon

D1 Manchon lancé du bateau
 25 mètres

D2 Manchon donné du bateau
 25 mètres

D3 Manchon 1 m donné du bateau
 25 mètres

E Impression générale

version 1 du 22/12/2020

Fiche mémo du 2ème degré
 2ème degré = A + B + C + 1 option Dx + E
 Choix d'option avant le début des épreuves

A Assouplissement
 Marche en laisse 20m
 halte assis débout

B Natation - suivi de bateau
 Nage 15 minutes

C Rapport d'un nageur en difficulté
 Plongeur à 30 mètres

D1 Rapport d'un nageur en difficulté
 30 mètres

D2 Rapport d'un boat de 1m
 30 mètres

D3 Rapport d'un plongeur inanimé
 30 mètres

E Impression générale

version 1 du 22/12/2020

Fiche mémo du 3ème degré
 3ème degré = A + B + 1 option Cx + 1 option Dx + 1 option Ex
 Choix des options avant le début des épreuves

A Assouplissement
 Marche sans laisse 50m
 halte assis débout

B1 Rapport d'un plongeur inanimé
 20 mètres

B2 Rapport d'un canot
 Départ à 50 mètres de la rive

C1 Rapport d'une planche
 50m

D1 Rapport de 2 nageurs
 Nageurs à 50 mètres de la rive

E1 Apport d'un gilet de sauvetage
 20m

E2 Apport de bouée
 30m

version 1 du 22/12/2020

Fiche mémo du sélectif 1/2
 Sélectif 1/2 = A + B + 1 épreuve Bx + 1 épreuve Cx + 1 épreuve Dx

A Travail au sol
 Marche sans laisse 50m

B1 Rapport d'un plongeur inanimé
 30 mètres

+ une épreuve parmi B2, B3, B4, B5

B2 Rapport de 2 nageurs en difficulté
 30 mètres de la rive

B3 Rapport d'un boat à la dérive
 30 mètres de la rive

B4 Rapport d'un canot sur un mur de
 30 mètres de la rive

B5 Rapport d'un plongeur inanimé à l'eau
 30 mètres de la rive

version 1 du 22/12/2020

Fiche mémo du sélectif 2/2
 Sélectif 2/2 = A + B + 1 épreuve Bx + 1 épreuve Cx + 1 épreuve Dx + 1 épreuve parmi C1, C2, C3, C4, C5

C1 Apport d'un cordage de la rive
 30 mètres de la rive

C2 Apport d'un cordage du bateau
 30m

C3 Apport d'une bouée et remorque
 30 mètres de la rive

C4 Apport d'une bouée du bateau
 30 mètres de distance

C5 Apport de bateau
 30m

D1 Apport de bateau
 30m

D2 Apport d'un canot
 30m

D3 Apport d'un plongeur inanimé à l'eau
 30 mètres de la rive

1 épreuve parmi Bx et Cx non tirées au sort

version 1 du 22/12/2020

Fiche mémo du Brevet mer 1/2
 Brevet mer 1/2 = A + B + 1 épreuve Bx + 1 épreuve Cx + 1 épreuve Dx

B Natation - suivi de bateau
 Nage 30 minutes

B1 Rapport d'un plongeur inanimé
 50 mètres

+ une épreuve parmi B2, B3, B4, B5

B2 Rapport de 2 nageurs en difficulté
 50 mètres de la rive

B3 Rapport d'un boat à la dérive
 50 mètres de la rive

B4 Rapport d'un canot sur un mur de
 50 mètres de la rive

B5 Rapport d'un plongeur inanimé à l'eau
 50 mètres de la rive

version 1 du 22/12/2020

Fiche mémo du Brevet mer 2/2
 Brevet mer 2/2 = A + B + 1 épreuve Bx + 1 épreuve Cx + 1 épreuve Dx + 1 épreuve parmi C1, C2, C3, C4, C5

C1 Apport d'un cordage de la rive
 50 mètres de la rive

C2 Apport d'un cordage du bateau
 50m

C3 Apport d'une bouée et remorque
 50 mètres de la rive

C4 Apport d'une bouée du bateau
 50 mètres de distance

C5 Apport de bateau
 50m

D1 Apport de bateau
 50m

D2 Apport d'un canot
 50m

D3 Apport d'un plongeur inanimé à l'eau
 50 mètres de la rive

1 épreuve parmi Bx et Cx non tirées au sort

version 1 du 22/12/2020



2022 EN IMAGES

CONCOURS CHOLET 08.05

Philippe & Ruby | 2ème degré | Excellent
Axelle & Raïko | 1er degré | non classé
Axelle & Happy | 1er degré | Excellent
Sonia & Newton | Sélectif | non classé



CONCOURS QUIBERON 26.06

Sonia & Newton | Sélectif | Excellent

CONCOURS FENEU 27.08

Valérie & Lilly | 2ème degré | Excellent
Sonia & Newton | Sélectif | non classé
Delphine & Rosy | 1er degré | Excellent



CONCOURS LA ROCHELLE 17.09

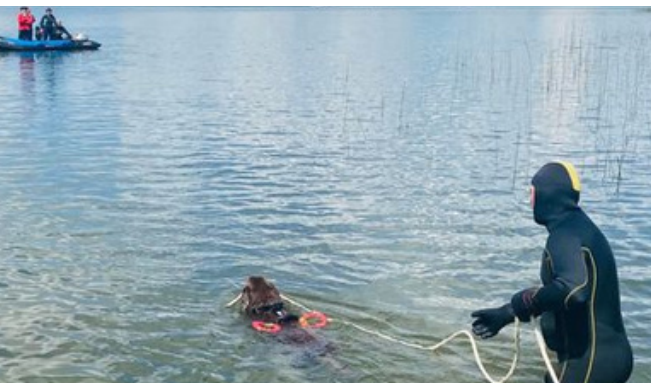
Sonia & Newton | Sélectif | Excellent



2022 EN IMAGES

CONCOURS SÉNÉ 02.10

Sonia & Newton | Sélectif | Très bon
Valérie & Lilly | 3ème degré | Très bon
Axelle & Happy | 2ème degré | Bon



CONCOURS MESQUER 23.10

Sonia & Newton | Sélectif | non classé
Sonia & Sissi | 1er degré | Excellent
Valérie & Nouméa | 2ème degré | Excellent
Axelle & Raïko | 1er degré | Excellent



NOS PROJETS EN 2023



Pour permettre le rayonnement de cette belle discipline et plus particulièrement à l'Association Choletaise de Travail à l'Eau, nous projetons l'organisation de portes ouvertes, de démonstrations avec nos chiens localement.

Les adhérents continueront à participer aux concours pour faire évoluer leurs chiens au niveau supérieur.

Notre challenge pour 2023, l'organisation à Cholet du Championnat de France de Sauvetage à l'eau, à l'étang des Noues.

2023

Porte Ouverte ACTE



Démonstrations locales



Concours



40 ans de l'Association



Organisation du Championnat
de France de Travail à l'Eau

PLAN DE COMMUNICATION

	Avril				Mai				Juin			
	S1	S2	S3	S4	S1	S2	S3	S4	S1	S2	S3	S4
Site internet				Mise à jour actualités				Mise à jour actualités				Mise à jour actualités
Facebook	Publication	Publication	Publication	Publication	Publication	Publication	Publication	Publication	Publication	Publication	Publication	Publication
Instagram	Publication	Publication	Publication	Publication	Publication	Publication	Publication	Publication	Publication	Publication	Publication	Publication
Social Ads				Publicité Facebook & Instagram						Publicité Facebook & Instagram		
Affichage				Championnat de France						PO ASSO		
Radio				Championnat de France								
Publication journaux locaux				Championnat de France								PO

	Juillet				Aout				Septembre			
	S1	S2	S3	S4	S1	S2	S3	S4	S1	S2	S3	S4
Site internet				Mise à jour actualités				Mise à jour actualités				Mise à jour actualités
Facebook	Publication	Publication	Publication	Publication	Publication	Publication	Publication	Publication	Publication	Publication	Publication	Publication
Instagram	Publication	Publication	Publication	Publication	Publication	Publication	Publication	Publication	Publication	Publication	Publication	Publication
Social Ads												
Affichage												
Radio												
Publication journaux locaux	SSO											



LES PACKS SPONSOR

PACK 1ER DEGRÉ

- Votre logo sur notre site internet
- Une publication mise en avant individuelle sur nos réseaux sociaux (Facebook & Instagram)

MONTANT : 200€



Réduction d'impôt jusqu'à
60% du montant de vos dons

PACK 2ÈME DEGRÉ

- Votre logo sur notre site internet
- Une publication mise en avant individuelle + 2 posts de remerciements sponsors (Facebook & Instagram)
- Votre logo sur notre enseigne à l'étang des Noues

MONTANT : 500€



PACK 3ÈME DEGRÉ

- Votre logo sur notre site internet
- 3 publications mise en avant individuelle + 2 posts de remerciements sponsors (Facebook & Instagram)
- Votre logo sur notre enseigne à l'étang des Noues
- Votre logo sur nos tee-shirts
- Mise en avant de votre image lors de manifestations, démonstrations et concours
- 4 invitations au Championnat de France de Travail à l'Eau à Cholet (14 mai 2023)

MONTANT : 1000€

